

Открытие свинофермы

Типовой бизнес-план
(демо-версия)



Бизнес-план является экономическим обоснованием целесообразности открытия свиноводческой фермы.
Реализация бизнес-плана возможна в любом регионе РФ.

БИЗНЕС-ПЛАН. INVENTICA

ИНСТРУМЕНТ ДЛЯ ПРИНЯТИЯ РЕШЕНИЙ

К настоящему бизнес-плану прилагается финансовая модель.

Финансовая модель – это программный продукт, разработанный на базе Microsoft Office Excel, содержащий расчет экономической эффективности проекта на основании данных об объеме инвестиционных вложений в проект и планируемых доходно-расходных статьях проекта.

Финансовая модель содержит детализированную информацию:

- о постатейной стоимости реализации проекта;
- о входящих и исходящих денежных потоках проекта (Отчет о движении денежных средств, Отчет о прибылях и убытках, Прогнозный баланс);
- об экономической эффективности проекта (срок окупаемости, норма внутренней доходности IRR, индекс доходности IP и пр.);
- о стоимости обслуживания кредита.

Наши
принципиальные
отличия
ТО, что не предлагает
НИКТО другой

КАК У ДРУГИХ? | ЧТО БЫ ВАМ НИ ГОВОРИЛИ МЕНЕДЖЕРЫ КОНКУРИРУЮЩИХ КОМПАНИЙ, ИХ ФИНАНСОВЫЕ МОДЕЛИ **НЕ** ЯВЛЯЮТСЯ АВТОМАТИЗИРОВАННЫМИ. ПРИ ВНЕСЕНИИ ИЗМЕНЕНИЙ ВАМ ПРИДЕТСЯ ПРОВЕСТИ ДО 70% РАБОТ ВРУЧНУЮ. **ПОЧЕМУ** НАШ ПРОДУКТ ЛУЧШЕ? ПРИЕЗЖАЙТЕ И ПРОТЕСТИРУЙТЕ ЕГО ВОЗМОЖНОСТИ САМИ!

БИЗНЕС-ПЛАН. INVENTICA

ИНСТРУМЕНТ ДЛЯ ПРИНЯТИЯ РЕШЕНИЙ

Расчеты финансовой модели **INVENTICA** основываются на более чем 1 000 параметрах, каждый из которых Вы можете изменить самостоятельно.

Для того чтобы получить финансовые расчеты для Вашего уникального проекта, Вам нужно только изменить необходимые параметры (систему налогообложения, месяц начала проекта, производственные параметры, объем производства, ценовую политику и т.д.) и нажать **ОДНУ** кнопку. Все остальное модель сделает **САМА**.

Таким образом, вместе с бизнес-планом Вы получаете

УНИВЕРСАЛЬНЫЙ ИНСТРУМЕНТ ДЛЯ ПРИНЯТИЯ БИЗНЕС-РЕШЕНИЙ,

с помощью которого Вы сможете скорректировать концепцию проекта, **подобрав** оптимальные значения параметров свиноводческого комплекса:

длительность и стоимость задач инвестиционного этапа;

типы производственных помещений (репродуктор, откормочник, убойный цех и пр.);

площадь производственных помещений в зависимости от нормативов, определяемых используемой технологией выращивания свиней (площадь на одно скотоместо, площадь проходов и пр.);

производственные параметры (длительность репродуктивного периода, количество смен в ритме, технологический процент отхода, годовая браковка свиноматок (Cs), спермодоз от одного хряка в условиях искусственного осеменения (Bsp), количество свиноматок на одного хряка в условиях естественных случек и т.д.);

объем производства (поголовье по типам животных - поголовье стада на откорм, поголовье стада для постановки на дорастивание 1,2 фаза, поголовье стада свиноматок с установленной супоростностью, поголовье стада до отъема молочных поросят на продажу и пр.);

необходимая численность производственного персонала в зависимости от объема производства;

структура объема производства-реализации (туши - целые туши, разделанные туши, мясо, подкожное сало, ливер и пр.; живой вес);

состав и стоимость оборудования для каждого типа производственных помещений;

ценовая политика и многое другое.

КАК У ДРУГИХ? | ЧТО БЫ ВАМ НИ ГОВОРИЛИ МЕНЕДЖЕРЫ КОНКУРИРУЮЩИХ КОМПАНИЙ, ИХ ФИНАНСОВЫЕ МОДЕЛИ НЕ ЯВЛЯЮТСЯ АВТОМАТИЗИРОВАННЫМИ. ПРИ ВНЕСЕНИИ ИЗМЕНЕНИЙ ВАМ ПРИДЕТСЯ ПРОВЕСТИ ДО 70% РАБОТ ВРУЧНУЮ. ПОЧЕМУ НАШ ПРОДУКТ ЛУЧШЕ? ПРИЕЗЖАЙТЕ И ПРОТЕСТИРУЙТЕ ЕГО ВОЗМОЖНОСТИ САМИ!

БИЗНЕС-ПЛАН. INVENTICA

ИНСТРУМЕНТ ДЛЯ ПРИНЯТИЯ РЕШЕНИЙ

Финансовая модель **INVENTICA** включает дополнительные разделы, повышающие ее функциональность:

- резюме проекта;
- панель управления основными параметрами проекта;
- автоматизированное построение графических результатов моделирования (график определения точки безубыточности, внутренняя норма доходности, NPV и пр.).

Данный функционал позволяет Вам самостоятельно провести анализ устойчивости проекта к внешним и внутренним изменениям.

В результате Вы выявите не только показатели, оказывающие значительное влияние на прибыльность проекта, но и самостоятельно вычислите диапазон допустимого изменения значений ключевых параметров проекта. Например, *как изменяется прибыль в случае увеличения или уменьшения: длительности репродуктивного периода на __ дней, среднего многоплодия маток на __ голов, расходов на корм на __%, стоимости реализации на __% и др.*

Кроме того, с помощью Финансовой модели Вы сможете:

- определить объем необходимых кредитных средств и график получения траншей;
- рассчитать график погашения задолженности (с учетом сезонных колебаний спроса, выхода на проектную мощность, кризисных явлений в экономике);
- определить финансовый ущерб в случае непогашения очередной суммы платежа (штрафные санкции банка);
- сравнить различные варианты привлечения кредита (доля заемных средств, процентная ставка, период отсрочки, штрафные санкции за несвоевременное погашение кредита и пр.) и выбрать оптимальный.

Аналогично в модели осуществляется автоматизированный расчет платежей по лизинговым обязательствам.

КАК У ДРУГИХ? | ЧТО БЫ ВАМ НИ ГОВОРИЛИ МЕНЕДЖЕРЫ КОНКУРИРУЮЩИХ КОМПАНИЙ, ИХ ФИНАНСОВЫЕ МОДЕЛИ НЕ ЯВЛЯЮТСЯ АВТОМАТИЗИРОВАННЫМИ. ПРИ ВНЕСЕНИИ ИЗМЕНЕНИЙ ВАМ ПРИДЕТСЯ ПРОВЕСТИ ДО 70% РАБОТ ВРУЧНУЮ. ПОЧЕМУ НАШ ПРОДУКТ ЛУЧШЕ? ПРИЕЗЖАЙТЕ И ПРОТЕСТИРУЙТЕ ЕГО ВОЗМОЖНОСТИ САМИ!

КЛИЕНТЫ.**INVENTICA**

Получают бесплатную предпродажную консультацию.

демонстрация полной версии бизнес-плана и прилагающейся финансовой модели;
консультации по практическому использованию бизнес-плана и финансовой модели.

Сотрудничают с Персональным Менеджером, который готов ответить на любые вопросы Клиента в любой момент времени.

при покупке бизнес-плана Клиенту назначается Персональный Менеджер;
в функции Менеджера входит обучение Клиента работе с финансовой моделью (в особых случаях личная корректировка финансовой модели), текущая поддержка в вопросах адаптации финансовой модели к индивидуальному проекту Клиента.

Пользуются скидками при заказе индивидуального бизнес-плана.

Для создания комфортных условий покупки Новым Клиентам мы предоставляем 100% гарантию возврата денежных средств, если качество нашего бизнес-плана окажется ниже клиентских ожиданий.

Ни один Клиент не воспользовался предложенной гарантией

ДОПОЛНИТЕЛЬНЫЕ УСЛУГИ. **INVENTICA**

ИНДИВИДУАЛЬНЫЙ БИЗНЕС-ПЛАН СВИНОВОДЧЕСКОГО ХОЗЯЙСТВА

Индивидуальный проект может заключаться в разработке бизнес-плана, технико-экономического обоснования, инвестиционного меморандума, кредитной заявки или отдельно финансовой модели.

Подробный анализ рентабельности деятельности позволит Клиенту обратить внимание на факторы, оказывающие особенно сильное влияние на данный бизнес.

В результате совместно с Клиентом будет выработана оптимальная концепция и стратегия развития медицинского предприятия.

Срок разработки заказного проекта составляет от нескольких дней до нескольких недель (в зависимости от сложности задач, поставленных перед INVENTICA).

Ваши интересы всегда приоритетны для нас: в случае необходимости разработки бизнес-плана в кратчайшие сроки мы пойдем Вам на встречу и подготовим срочный проект в любой день недели.

ПОЧЕМУ ВАМ НЕОБХОДИМО ВЫБРАТЬ

БИЗНЕС-ПЛАН. **INVENTICA**

ИНСТРУМЕНТ ДЛЯ ПРИНЯТИЯ РЕШЕНИЙ

- Финансовая модель **INVENTICA** не является расчетами «на коленках».
- Мы знаем сельскохозяйственный бизнес **изнутри**.
- К разработке модели привлекаются реальные владельцы бизнеса и отраслевые эксперты.

- Расчеты финансовой модели основываются на более чем **1 000** параметрах.
- Каждая цифра, отображаемая в модели, имеет четкое обоснование и подкреплена соответствующим источником информации.

- Финансовая модель **INVENTICA** не является отражением одной абстрактной концепции проекта.
- Каждый параметр модели может быть скорректирован.
- Вы автоматически получаете расчет финансовых показателей Вашего **индивидуального** проекта, дополненный детализированным анализом эффективности проекта.

- При покупке бизнес-плана Клиенту назначается персональный менеджер, который готов ответить на любые вопросы Клиента в любой момент времени.

КОНТАКТЫ.**INVENTICA**

Ваши звонки по телефонам: (495) 629-6541, (499) 743-5273

Круглосуточная поддержка: (926) 353-9690

Личные встречи: м. Охотный ряд, Газетный пер., д.3-5

Краткая презентация

финансовой модели проекта

Строительство свинофермы

ФИНАНСОВАЯ МОДЕЛЬ.**INVENTICA**

ПРИНЦИП РАБОТЫ С МОДЕЛЬЮ

На практике самостоятельный пересчет выглядит следующим образом:

1. Этап «Первичная настройка параметров»

На листе «Основные параметры» Вы меняете значение одного или нескольких параметров, выделенных **желтым** цветом (например, Вы изменяете площадь одного скотоместа в зависимости от выбранной технологии выращивания свиней). В соответствующих **серых** графах автоматически отображаются новые значения с учетом произведенных Вами изменений.

Производственные строения	Численность стада, голов	Кол-во скотомест, ед.	Площадь скотоместа, м2	Площадь секции, м2	Площадь проходов, м2	Общая площадь, м2
Репродуктор						
Ремонтные свинки	xxx	xxx	1,8	xxx	xxx	xxx
Ремонтные хрячки	xxx	xxx	3,6	xxx	xxx	xxx
Хрячки-производители	xxx	xxx	7	xxx	xxx	xxx
Свиноматки на осеменении	xxx	xxx	xxx	xxx	xxx	xxx
Свиноматки в ранней супоросности	xxx	xxx	xxx	xxx	xxx	xxx
Свиноматки во 2 половине супоросности	xxx	xxx	xxx	xxx	xxx	xxx
Свиноматки в период опороса и подсосный период	xxx	xxx	xxx	xxx	xxx	xxx
Поросята-отъемыши на доращивании (первая фаза)	xxx	xxx	xxx	xxx	xxx	xxx
Откормочник						
Поросята на доращивании (вторая фаза)	xxx	xxx	xxx	xxx	xxx	xxx
Поросята на откорме от 50 до 110 кг	xxx	xxx	xxx	xxx	xxx	xxx

2. Этап «Построение индивидуальной финансовой модели»

Нажимаете на кнопку «Пересчет», расположенную на листе «Основные параметры».

Пересчет

Программа запускает макрос, который самостоятельно формирует инвестиционные, операционные и финансовые потоки по проекту в соответствии с заданными Вами параметрами.

На сегодняшний день возможность применения **AI систем** для единовременной «увязки» параметров реализована только нашей компанией.

ФИНАНСОВАЯ МОДЕЛЬ.**INVENTICA**

НАШИ УНИКАЛЬНЫЕ РЕШЕНИЯ ДЛЯ ВАШЕГО УДОБСТВА

- Клиент имеет возможность задать *любой месяц и любой год начала проекта* и **НИЧЕГО** не менять вручную.

НАЧАЛО ПРОЕКТА						
Месяц начала проекта		сентябрь				
Год начала проекта	2011					
Месяц	сентябрь					
месяца с начала проекта	1					
Год	2011					
Количество дней в месяце	30					

В ТЫС. EURO		Месяц	сентябрь	октябрь	ноябрь	декабрь	январь
	№ месяца с начала проекта	1	2	3	4	5	
	Год	2011	2011	2011	2011	2011	2012
	Количество дней в месяце	30	31	30	31	31	
ИНВЕСТИЦИОННЫЕ РАСХОДЫ							
ПОЛУЧЕНИЕ РАЗРЕШИТЕЛЬНОЙ ДОКУМЕНТАЦИИ							
		0	0	-	-	-	-
		0	0	-	-	-	-
		4	-	-	-	-	-
		1	-	-	-	-	-
		0	-	-	-	0	-
		1	-	-	-	-	-
		1	-	-	-	-	-
		0	-	-	-	-	-
	ИТОГО (без НДС)	7	0	-	-	0	-
	НДС	1	0	-	-	0	-
УСТАВНОЙ КАПИТАЛ							
		6	6	-	-	-	-
	ИТОГО (без НДС)	6	6	-	-	-	-
	НДС	1	1	-	-	-	-

Модель позволяет осуществлять автоматический расчет **в 3х валютах** (RUR, USD, EURO)

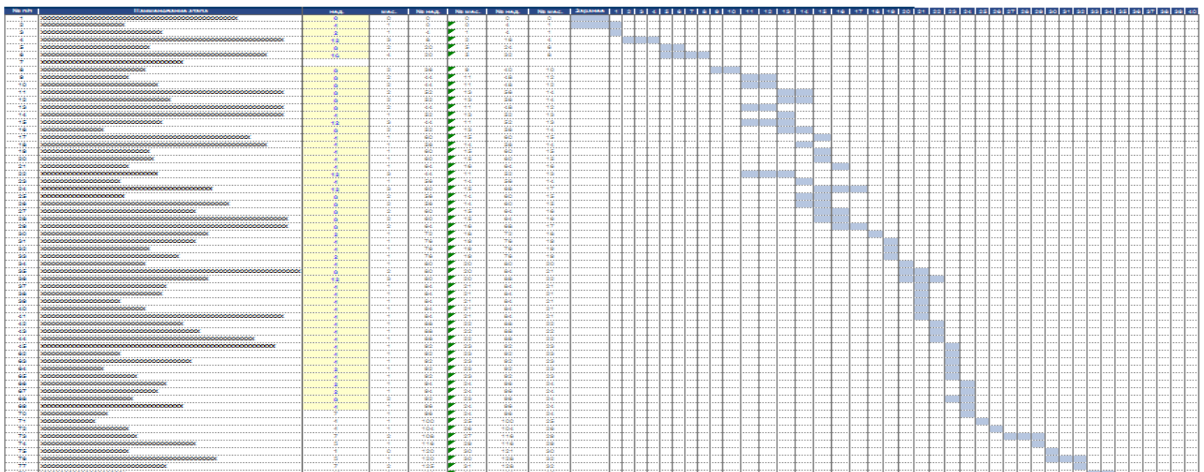
ВАЛЮТА ФИНАНСОВЫХ РАСЧЕТОВ				
Валюта финансовых расчетов				
<div style="display: flex; align-items: center;"> <div style="border: 1px solid black; padding: 2px;"> Rub. </div> <div style="margin-left: 10px;"> <input type="button" value="Rub."/> <input checked="" type="button" value="Euro"/> <input type="button" value="USD"/> </div> </div>				
ПОЛУЧЕНИЕ РАЗРЕШИТЕЛЬНОЙ ДОКУМЕНТАЦИИ	Объем работ	Цена за ед. (с НДС), тыс. руб.	Валюта расчетов	Цена (с НДС), тыс. (в валюте расчетов)
	1	8	Euro	0,2
	1	3	Euro	0,1
	1	180	Euro	4,4

- В бизнес-плане **расчет налоговых платежей** (налог на прибыль, НДС, транспортный налог, НДФЛ, страховые взносы в фонды и пр.) осуществляется **с учетом всех последних изменений законодательства (НК РФ, в ред. от 28.09.2010)**.

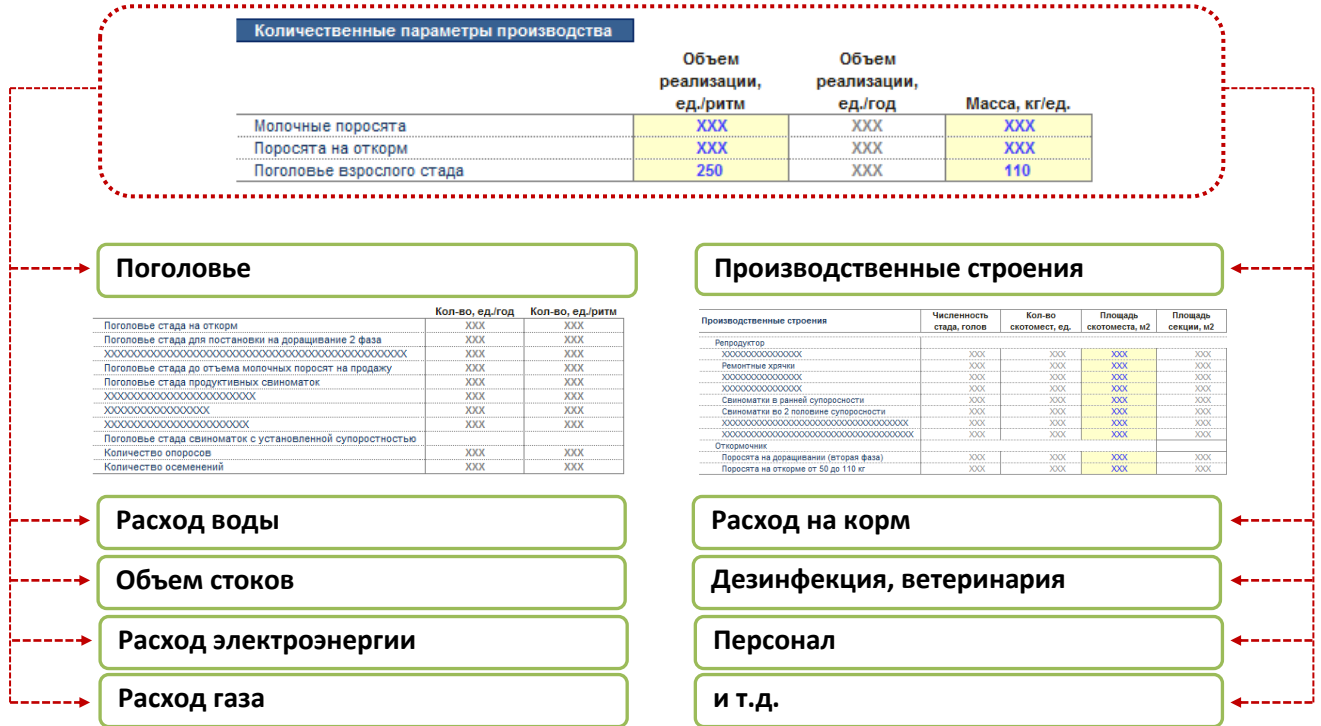
Финансовая модель позволяет Клиенту самостоятельно **определить систему налогообложения проекта** – ОСН, УСН или ЕНВД.

РЕЖИМ НАЛОГООБЛОЖЕНИЯ	
Выберите планируемый режим налогообложения	<div style="border: 1px solid black; padding: 2px;"> ЕНВД </div> <div style="border: 1px solid black; padding: 2px;"> Общая система налогообложения (ОСН) Упрощенная система налогообложения (УСН) - 6% Упрощенная система налогообложения (УСН) - 15% <input checked="" type="button" value="Упрощенная система налогообложения (УСН) - оптимальная"/> ЕНВД </div>

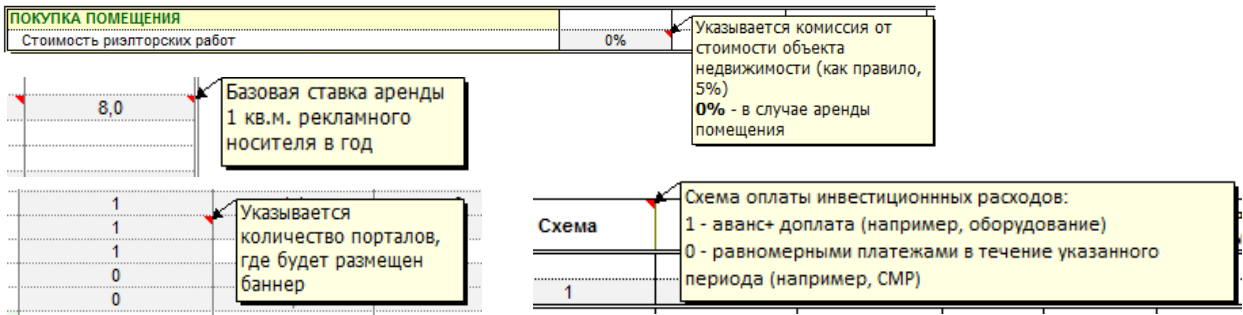
- Формирование расчетов инвестиционного этапа осуществляется **в соответствии с планом-графиком**, в котором отражена длительность каждого этапа инвестиционной стадии проекта. Расчет длительности проведен на основе консультаций с подрядчиками соответствующих услуг. Клиент имеет возможность изменить длительность и последовательность любого из этапов.



При изменении значений параметров программа **САМОСТОЯТЕЛЬНО** пересчитывает значения ячеек, связанных с измененным параметром (данная возможность реализована посредством 100% увязки всех параметров проекта – более 1 000)



- Пользовательский интерфейс программы максимально упрощен, ключевые графы снабжены **всплывающим окном-подсказкой**, где даны рекомендации по заполнению конкретной графы.



- Предусмотрен **гибкий инструмент формирования** штатного расписания:

Клиент может задавать любые позиции в штате с указанием любого количества человек по данной позиции, любого оклада, любого первого месяца выхода сотрудника на работу.

	Год	2013	2013	2013	2013	2013	2013	2013	2014	
	Месяц	июнь	июль	август	сентябрь	октябрь	ноябрь	декабрь	январь	
ЧИСЛЕННОСТЬ ПЕРСОНАЛА И БАЗОВЫЙ ОКЛАД (GROSS)										
	оклад									
РУКОВОДЯЩИЙ И АДМИНИСТРАТИВНЫЙ ПЕРСОНАЛ										
Управляющий свинокомплекса	50	1	1	1	1	1	1	1	1	1
Управляющий убойного цеха	xxx	1	1	1	1	1	1	1	1	1
xxxxxxxxxxxxxxxxxxxxxxxxxxxx	xxx	xxx	xxx	xxx	xxx	xxx	xxx	xxx	xxx	xxx
xxxxxxxxxxxxxxxxxxxxxxxxxxxx	xxx	xxx	xxx	xxx	xxx	xxx	xxx	xxx	xxx	xxx
xxxxxxxxxxxxxxxxxxxxxxxxxxxx	xxx	xxx	xxx	xxx	xxx	xxx	xxx	xxx	xxx	xxx
xxxxxxxxxxxxxxxxxxxxxxxxxxxx	xxx	xxx	xxx	xxx	xxx	xxx	xxx	xxx	xxx	xxx
xxxxxxxx	xxx	xxx	xxx	xxx	xxx	xxx	xxx	xxx	xxx	xxx
Инспектор бюро пропусков	xxx	xxx	xxx	xxx	xxx	xxx	xxx	xxx	xxx	xxx
ПРОИЗВОДСТВЕННЫЙ ПЕРСОНАЛ										
xxxxxxxxxxxxxxxxxxxxxxxxxxxx	25 15	xxx	xxx	2 xxx	2 xxx	2 xxx	2 xxx	xxx	xxx	xxx
xxxxxxxxxxxxxxxxxxxxxxxxxxxx	xxx	xxx	xxx	xxx	xxx	xxx	xxx	xxx	xxx	xxx
Пароминные операторы - Механик	xxx	xxx	xxx	xxx	xxx	xxx	xxx	xxx	xxx	xxx
Лаборант пункта искусственного осеменения	xxx	xxx	xxx	xxx	xxx	xxx	xxx	xxx	xxx	xxx
xxxxxxxxxxxxxxxxxxxxxxxxxxxx	xxx	xxx	xxx	xxx	xxx	xxx	xxx	xxx	xxx	xxx
xxxxxxxxxxxxxxxxxxxxxxxxxxxx	xxx	xxx	xxx	xxx	xxx	xxx	xxx	xxx	xxx	xxx
xxxxxxxx	xxx	xxx	xxx	xxx	xxx	xxx	xxx	xxx	xxx	xxx
xxxxxxxxxxxxxxxxxxxxxxxxxxxx	xxx	xxx	xxx	xxx	xxx	xxx	xxx	xxx	xxx	xxx
Итого		xxx	xxx	xxx	xxx	xxx	xxx	xxx	xxx	xxx

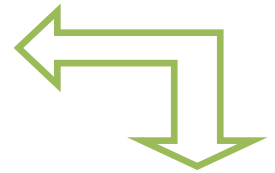


Программа **автоматически** формирует налоговые платежи и страховые взносы с ФОТ в соответствии с действующими налоговыми ставками.

Месяц	Год	2013	2013	2013	2013	2013	2013	2013	2013	2014
Месяц	Месяц	июнь	июль	август	сентябрь	октябрь	ноябрь	декабрь	январь	февраль
Налог на прибыль										
Налог на имущество										
Налог на добавленную стоимость										
Налог на доходы физических лиц										
Страховые взносы										
Итого										

- Расчет амортизационных отчислений может осуществляться в соответствии с выбранной Клиентом амортизационной группой для каждого типа оборудования.

АМОРТИЗАЦИЯ	
Период амортизации: амортизационная группа №1	2
Период амортизации: амортизационная группа №2	3
Период амортизации: амортизационная группа №3	XXX
Период амортизации: амортизационная группа №4	XXX
Период амортизации: амортизационная группа №5	XXX
Период амортизации: амортизационная группа №6	XXX
Период амортизации: амортизационная группа №7	XXX
Период амортизации: амортизационная группа №8	XXX
Период амортизации: амортизационная группа №9	XXX
Период амортизации: амортизационная группа №10	XXX



	XXX	XXX	XXX	XXX	XXX	XXX	XXX	XXX	Аморт. гр.	Аморт. п-д
ПОКУПКА ПОМЕЩЕНИЯ										
Стоимость помещения	XXX	XXX	1	XXX	XXX	XXX	XXX	XXX	10	480
ОБОРУДОВАНИЕ										
Мебель торгового зала	XXX	XXX	1	XXX	XXX	XXX	XXX	XXX	1	24
XXXXXXXXXXXXXXXXXXXX	XXX	XXX	1	XXX	XXX	XXX	XXX	XXX	1	24
XXXXXXXXXXXXXXXXXXXX	XXX	XXX	1	XXX	XXX	XXX	XXX	XXX	1	24
XXXXXXXXXXXXXXXXXXXX	XXX	XXX	1	XXX	XXX	XXX	XXX	XXX	1	24
XXXXXXXXXXXXXXXXXXXX	XXX	XXX	1	XXX	XXX	XXX	XXX	XXX	1	24
XXXXXXXXXXXXXXXXXXXX	XXX	XXX	1	XXX	XXX	XXX	XXX	XXX	1	24
XXXXXXXXXXXXXXXXXXXX	XXX	XXX	1	XXX	XXX	XXX	XXX	XXX	1	24
XXXXXXXXXXXXXXXXXXXX	XXX	XXX	1	XXX	XXX	XXX	XXX	XXX	1	24
Обустройство места торговли	1	40.0	1	50%	2	3	0	1	1	24

- Указав условия привлечения кредитных средств, Клиент автоматически получает **расчет графика погашения задолженности** отдельно для каждого транша.

Количество траншей программа определяет САМА.

КРЕДИТ	
Ставка кредита	XXX
Льготный период по уплате процентов, мес.	XXX
Льготный период по уплате основной части долга, мес.	XXX
Срок возврата кредита, мес.	XXX
Штраф за просрочку платежей, % в мес.	XXX
Покрытие из собственных средств, %	XXX



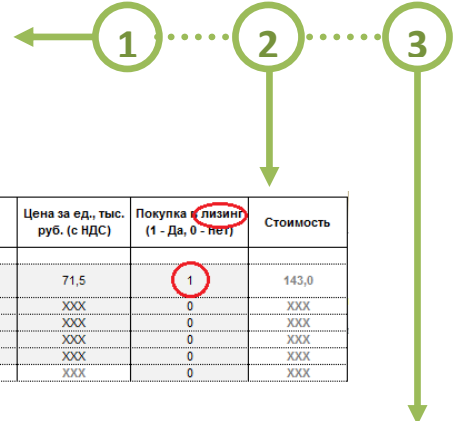
ГРАФИК ПОГАШЕНИЯ КРЕДИТА												
Сумма долга на конец прошлого периода		-	-	-	-	-	-	1724	1856	2025	2159	2159
Транши	2159	-	-	-	-	-	1724	132	169	134	-	-
База для расчета процентов		-	-	-	-	-	1724	1856	2025	2159	2159	2159
Выплата основного долга (план)	2159	-	-	-	-	-	-	-	-	-	-	-
Выплата основного долга (факт)	2159	-	-	-	-	-	-	-	-	-	-	-
Выплата процентов по кредиту (план)	241	-	-	-	-	-	-	-	-	-	-	-
Выплата процентов по кредиту (факт)	241	-	-	-	-	-	-	-	-	-	-	-
Выплата штрафов за просрочку платежей (факт)	-	-	-	-	-	-	-	-	-	-	-	-
ТРАНШ №1 (мес.) 5												
СУММАРНЫЕ ПЛАТЕЖИ ПО ТРАНШУ 1	1916	-	-	-	-	-	-	-	-	-	-	-
ТРАНШ №2 (мес.) 6												
СУММАРНЫЕ ПЛАТЕЖИ ПО ТРАНШАМ 1-2	2063	-	-	-	-	-	-	-	-	-	-	-
ТРАНШ №3 (мес.) 7												
СУММАРНЫЕ ПЛАТЕЖИ ПО ТРАНШАМ 1-3	2251	-	-	-	-	-	-	-	-	-	-	-
ТРАНШ №4 (мес.) 8												
СУММАРНЫЕ ПЛАТЕЖИ ПО ТРАНШАМ 1-4	2400	-	-	-	-	-	-	-	-	-	-	-

- Указав условия лизинга (1) и перечень оборудования, приобретаемого в лизинг (2), Клиент автоматически получает **расчет лизинговых платежей** (3).

ФИНАНСОВЫЕ ПАРАМЕТРЫ	
ЛИЗИНГ	
Срок лизинга, мес.	XXX
Периодичность выплат, мес.	1
XX	3
Авансовый платеж, % от начальной стоимости	20,0%
Выкупная стоимость, % от начальной стоимости	XXX
XX	XXX

АВТОМАТИЗАЦИЯ АПТЕКИ	Кол-во	Цена за ед., тыс. руб. (с НДС)	Покупка в лизинг (1 - Да, 0 - Нет)	Стоимость
Техническое оборудование				
POS-система (вкл. фискальный регистратор, ридер магнитных карт, денежный ящик, табло, клавиатуру)	2	71,5	1	143,0
Сканер штрих-кода	XXX	XXX	0	XXX
XXXXXXXXXXXX	XXX	XXX	0	XXX
XXXXXXXXXXXX	XXX	XXX	0	XXX
XXXXXXXXXXXX	XXX	XXX	0	XXX
XXXXXXXXXXXX	XXX	XXX	0	XXX

ЛИЗИНГОВЫЙ ПЛАТЕЖ												
Авансовая часть	-	-	-	-	-	-	-	-	-	-	-	-
Основная часть	-	-	-	-	-	-	-	-	-	-	-	-
Возвращение	-	-	-	-	-	-	-	-	-	-	-	-
Возмещение налога на имущество	10	-	-	1	1	1	1	1	1	0	0	0
Возмещение страхования	21	-	-	7	-	-	-	-	-	-	-	-
ИТОГО	31	-	-	8	1	1	1	1	1	1	0	0
НДС	6	-	-	1	0	0	0	0	0	0	0	0



ПРОЧИЕ УНИКАЛЬНЫЕ ОСОБЕННОСТИ НАШЕЙ ФИНАНСОВОЙ МОДЕЛИ ВЫ МОЖЕТЕ УВИДЕТЬ И ПРОТЕСТИРОВАТЬ НА ПЕРСОНАЛЬНОЙ ПРЕЗЕНТАЦИИ ПРОДУКТА

ВНИМАНИЕ!
В СВЯЗИ С УЧАСТИВШИМИСЯ СЛУЧАЯМИ ЗАВЕДОМО ЛОЖНОГО ИНФОРМИРОВАНИЯ КЛИЕНТОВ О ВОЗМОЖНОСТЯХ ФИНАНСОВЫХ МОДЕЛЕЙ, ПРИЛАГАЕМЫХ К БИЗНЕС-ПЛАНУ КОНКУРЕНТОВ, УБЕДИТЕЛЬНО ПРОСИМ ВАС НЕ ОГРАНИЧИВАТЬСЯ ТОЛЬКО ТЕЛЕФОННОЙ КОНСУЛЬТАЦИЕЙ. ПЕРЕД ПРИНЯТИЕМ РЕШЕНИЯ О ПОКУПКЕ ТРЕБУЙТЕ У РАЗРАБОТЧИКОВ ДЕМОНСТРАЦИИ РЕАЛЬНЫХ ПРОДУКТОВ! ТОЛЬКО ДАННЫМ ОБРАЗОМ ВЫ СМОЖЕТЕ ОЦЕНИТЬ ПРЕИМУЩЕСТВА И НЕДОСТАТКИ КОНКУРИРУЮЩИХ ПРОДУКТОВ!

Краткая презентация

типового бизнес-плана

Строительство свинофермы

СОДЕРЖАНИЕ

СОДЕРЖАНИЕ	2
СПИСОК ГРАФИКОВ	8
СПИСОК ДИАГРАММ	8
СПИСОК РИСУНКОВ	9
СПИСОК ТАБЛИЦ	9
ВВЕДЕНИЕ	
ПРАВА НА ИНТЕЛЛЕКТУАЛЬНУЮ СОБСТВЕННОСТЬ	12
УРОВЕНЬ РИСКОВ И ОТВЕТСТВЕННОСТИ ПРИ СОСТАВЛЕНИИ БИЗНЕС-ПЛАНА	12
Глава 1. РЕЗЮМЕ ПРОЕКТА	14
СУТЬ ПРОЕКТА, ОПИСАНИЕ ДЕЯТЕЛЬНОСТИ	14
ОСНОВНЫЕ ЦЕЛИ ПРОЕКТА	15
НАПРАВЛЕНИЕ МАРКЕТИНГОВЫХ УСИЛИЙ	16
ФИНАНСОВЫЕ ПЕРСПЕКТИВЫ И ОСНОВНЫЕ ПОКАЗАТЕЛИ ПРОЕКТА	17
Глава 2. ЮРИДИЧЕСКИЕ ВОПРОСЫ	18
ОРГАНИЗАЦИОННО-ПРАВОВАЯ ФОРМА	18
РЕГИСТРАЦИЯ КОМПАНИИ	22
ПОЛУЧЕНИЕ РАЗРЕШИТЕЛЬНЫХ ДОКУМЕНТОВ	23
Глава 3. МАРКЕТИНГОВОЕ ИССЛЕДОВАНИЕ	24
ЖИВОТНОВОДСТВО В РОССИИ	24
Общая характеристика	24
Производство скота и птицы на убой (в убойном весе)	26
Динамика объема производства в РФ	26
Структура объема производства по ФО	26
Динамика объема производства по ФО	27
Объем производства по субъектам РФ	30
СВИНОВОДСТВО В РОССИИ	32
Общая характеристика	32
Свиноводство в структуре скотоводства РФ	33
Поголовье свиней	34
Динамика поголовья свиней в РФ	34
Структура поголовья по типам свиней	35
Распределение поголовья свиней по ФО	35
Динамика поголовья свиней по ФО	36
Поголовье свиней по субъектам РФ	39
Распределение поголовья по категориям хозяйств	41
Производство свинины	42
Динамика производства свинины в РФ	42
Структура производства свинины по виду продукции	43
Структура производства свинины по ФО	44
Производства свинины по субъектам РФ в живом и убойном весе	45
Производственные показатели отрасли свиноводство	47
Живая масса свиней на убой	47
Среднесуточный привес	48

Количество поросят на 1 опорос свиноматки	49
Импорт и экспорт свинины	49
Потребление свинины	51
Ценовая конъюнктура	52
Цены производителей свинины	52
Потребительские цены на свинину	53
Ведущие производители свинины в РФ	54
АПХ «Мираторг»	55
ООО «ГК Агро-Белогорье»	57
Группа Черкизово	58
ГК «ПРОДО»	61
Прогноз развития свиноводства в РФ: объемы производства, потребления, импорта и экспорта	62
Основные тенденции развития рынка свиноводства	65
Основные риски свиноводческой отрасли	67
Государственное регулирование отрасли свиноводства	69
Глава 4. КОНЦЕПЦИЯ ПРОЕКТА	72
МАРКЕТИНГОВОЕ ОБОСНОВАНИЕ КОНЦЕПЦИИ	72
Текущая ситуация	72
Прогнозы изменения существующей ситуации	75
Суть ПРОЕКТА	75
ФИЗИЧЕСКИЕ ПАРАМЕТРЫ	76
Территория свиноводческого комплекса	76
Особенности производственного процесса	80
Участок осеменения	80
Участок супоросных свиноматок	81
Участок опороса и подсосного периода поросят	83
Участок доращивания поросят-отъемышей	83
Участок откорма	84
Загрузка свиноводческого комплекса	86
Временные периоды операционной деятельности	87
РЫНОЧНЫЕ ПАРАМЕТРЫ КОНЦЕПЦИИ ПРОЕКТА	87
Месторасположение	87
Ассортимент	88
Объем производства	90
Стоимость продукции	91
Глава 5. СТРАТЕГИЯ И ПЛАН МАРКЕТИНГА	92
МАРКЕТИНГОВЫЕ ЦЕЛИ ПРОЕКТА	92
ЦИКЛ ПРОИЗВОДСТВА	93
МАСШТАБ ПРОИЗВОДСТВА	93
ЦЕНОВАЯ ПОЛИТИКА	95
ВЫБОР МЕСТОПОЛОЖЕНИЯ	96
РЕКЛАМНАЯ ПОЛИТИКА	97
Глава 6. ИНВЕСТИЦИОННЫЙ ЭТАП	98
ПЛАН-ГРАФИК И ОСНОВНЫЕ ЗАДАЧИ ИНВЕСТИЦИОННОГО ЭТАПА	98
РАЗРАБОТКА КОНЦЕПЦИИ СВИНОВОДЧЕСКОГО КОМПЛЕКСА	102
РАЗРАБОТКА БИЗНЕС-ПЛАНА	102

ПОКУПКА ЗЕМЕЛЬНОГО УЧАСТКА (ОФОРМЛЕНИЕ ДОКУМЕНТОВ)	103
ПРОЕКТИРОВАНИЕ ЗАСТРОЙКИ СВИНОВОДЧЕСКОГО КОМПЛЕКСА	105
ПРОЕКТИРОВАНИЕ ТЕХНИЧЕСКОГО ОСНАЩЕНИЯ СВИНОВОДЧЕСКОГО КОМПЛЕКСА	112
Система навозоудаления	112
Станочное оборудование	114
Участок осеменения	114
Участок опороса	115
Участок дорашивания и откорма	115
Система кормления сухими кормами	117
Система вентиляции и отопления	118
Система вентиляции	118
Система вентиляции с приточными клапанами	118
Системы вентиляции отрицательного давления (диффузионные системы)	119
Системы вентиляции равного давления	119
Комбинированные системы вентиляции	120
Системы вентиляции с централизованным распределением воздуха	120
Резюме	121
Система обогрева помещений	122
Управление микроклиматом	123
ПОЛУЧЕНИЕ СОГЛАСОВАНИЙ НА СТРОИТЕЛЬСТВО	123
СТРОИТЕЛЬСТВО СВИНОВОДЧЕСКОГО КОМПЛЕКСА	127
ВОЗВЕДЕНИЕ НАВОЗОХРАНИЛИЩ	130
КОМПЛЕКТНАЯ БЛОЧНАЯ ТРАНСФОРМАТОРНАЯ ПОДСТАНЦИЯ	134
СИСТЕМЫ ВОДОСНАБЖЕНИЯ И КАНАЛИЗАЦИИ	136
Система водоснабжения свиноводческого комплекса	136
Система канализации	137
АДМИНИСТРАТИВНО-БЫТОВОЙ КОРПУС (АБК)	138
КРЕМАТОРИЙ	139
НАРУЖНЫЕ СЕТИ: ЭНЕРГООБЕСПЕЧЕНИЕ, ГАЗОПРОВОД, КАНАЛИЗАЦИЯ	140
БЛАГОУСТРОЙСТВО ТЕРРИТОРИИ И ОРГАНИЗАЦИЯ ОХРАНЫ	141
ЛИЗИНГ АВТОМОБИЛЯ	142
РАСХОДЫ НА ЗАКУПКУ РЕМОНТНЫХ СВИНЕЙ И ХРЯКОВ	143
ПОДБОР ПЕРСОНАЛА	144
ПОЛУЧЕНИЕ КРЕДИТА	144
БЮДЖЕТ РАСХОДОВ ИНВЕСТИЦИОННОГО ЭТАПА	145
ФИНАНСИРОВАНИЕ РАСХОДОВ ИНВЕСТИЦИОННОГО ЭТАПА	147
Глава 7. ОПЕРАЦИОННЫЙ ЭТАП	149
ОРГАНИЗАЦИОННАЯ СТРУКТУРА	149
ОСНОВНЫЕ СТАТЬИ РАСХОДОВ ОПЕРАЦИОННОГО ЭТАПА	151
Коммунальные расходы	151
Электроэнергия	151
Отопление	153
Водоснабжение	155
Объем и стоимость потребления ресурсов	157
Закупка кормов	157
Расходы на закупку свиней на убой с последующей реализацией	159

Расходы на дезинфекцию	160
Расходы на ветеринарию	160
Расходы на ремонт и обслуживание оборудования	160
Расходы на лизинг автомобиля	161
Расходы на ГСМ	162
Расходы на уборку территории и вывоз мусора	162
Расходы на охранно-пожарную сигнализацию	163
Прочие расходы (в том числе транзакционные издержки)	163
Расходы на страхование	164
Фонд оплаты труда	165
Расходы на обучение сотрудников	167
ОПЕРАЦИОННЫЙ БЮДЖЕТ РАСХОДОВ	167
ЗАЕМНЫЕ СРЕДСТВА	168
ОСНОВНЫЕ СТАТЬИ ДОХОДОВ ОПЕРАЦИОННОГО ЭТАПА	168
Формирование дохода	168
Показатели доходности	170
Глава 8. ФИНАНСОВЫЙ ПЛАН	172
ОТЧЕТ О ПРИБЫЛЯХ И УБЫТКАХ	172
ОТЧЕТ О ДВИЖЕНИИ ДЕНЕЖНЫХ СРЕДСТВ	174
БЮДЖЕТ НАЛОГОВЫХ ПЛАТЕЖЕЙ	176
Выбор режима налогообложения	176
Особенности выбранной системы налогообложения	177
Общие положения	177
Налогоплательщики	177
Порядок и условия начала и прекращения применения специального режима налогообложения	178
Объекты налогообложения	179
Порядок определения доходов и расходов	179
Налоговая база	180
Налоговый период. Отчетный период	181
Налоговые ставки	181
Порядок исчисления и уплаты налога	181
Страховые взносы	182
Выплачиваемые налоги	183
Бюджет налоговых платежей	183
Баланс	183
Глава 9. ОЦЕНКА ЭФФЕКТИВНОСТИ ПРОЕКТА	185
СТРУКТУРА ОПЕРАЦИОННЫХ РАСХОДОВ	185
АНАЛИЗ РЕНТАБЕЛЬНОСТИ ДЕЯТЕЛЬНОСТИ	186
ЧИСТАЯ ПРИБЫЛЬ	186
NPV, СРОК ОКУПАЕМОСТИ И IRR ПРОЕКТА	187
ТОЧКА БЕЗУБЫТОЧНОСТИ ПРОЕКТА	188
ОСНОВНЫЕ ИНВЕСТИЦИОННО-ФИНАНСОВЫЕ ПОКАЗАТЕЛИ ПРОЕКТА	190
Глава 10. АНАЛИЗ РИСКОВ	191
КАДРОВЫЕ РИСКИ	191
РИСКИ ВЗАИМОДЕЙСТВИЯ С ПОСТАВЩИКАМИ	191
ТЕХНОЛОГИЧЕСКИЕ РИСКИ	192

ОРГАНИЗАЦИОННЫЕ РИСКИ	193
ФИНАНСОВЫЕ РИСКИ	194
РЫНОЧНЫЕ РИСКИ	195
ОБСТОЯТЕЛЬСТВА НЕПРЕОДОЛИМОЙ СИЛЫ (ФОРС-МАЖОР)	196
Приложение 1. Доктрина производственной безопасности РФ	199
Приложение 2. Ветеринарно-санитарные правила для специализированных свиноводческих предприятий	207
Приложение 3. Обзор и сравнение основных поставщиков технологических решений	219
ДАТСКАЯ ТЕХНОЛОГИЯ	219
Специфика технологии	219
Технологический процесс	220
Особенности кормления	228
Особенности навозоудаления	228
Ветеринарное обслуживание	229
Эффективность	231
Особенности конструкции здания	232
Породы свиней	233
КАНАДСКАЯ ТЕХНОЛОГИЯ	235
Специфика технологии	235
Технологический процесс	237
Особенности конструкции здания	238
Экспертное мнение о технологии	241
Технология, применяемая непосредственно в Канаде	244
Показатели эффективности	245
НЕМЕЦКАЯ ТЕХНОЛОГИЯ	246
Технологический процесс	246
Показатели эффективности	249
Оборудование	251
ИТАЛЬЯНСКАЯ ТЕХНОЛОГИЯ	255
Особенности технологии	255
Технологический процесс	255
Показатели эффективности	257
Оборудование	259
ГОЛЛАНДСКАЯ ТЕХНОЛОГИЯ	263
Особенности технологии	263
Технологический процесс	263
Показатели эффективности	264
Оборудование	265
СРАВНЕНИЕ ТЕХНОЛОГИЙ ПО ПОКАЗАТЕЛЯМ ЭФФЕКТИВНОСТИ	267
ВЫБОР ТЕХНОЛОГИИ ВЫРАЩИВАНИЯ СВИНЕЙ В ПРОЕКТИРУЕМОМ СВИНОКОМПЛЕКСЕ	275
Приложение 4. Сравнение способов кормления: сухой и жидкий	277
Жидкий способ	277
Преимущества	277
Недостатки	280
Сухой способ	281
Преимущества	281

Недостатки	282
СРАВНЕНИЕ МЕТОДОВ	283
ВЫБОР СПОСОБА КОРМЛЕНИЯ	285

(намеренный пропуск)

СПИСОК ГРАФИКОВ

График 1.	Динамика производства скота и птицы на убой (в убойном весе) в РФ, 2003-2010 гг.	26
График 2.	Динамика производства скота и птицы на убой (в убойном весе) в ЦФО, 2003-2010 гг.	27
График 3.	Динамика производства скота и птицы на убой (в убойном весе) в СЗФО, 2003-2010 гг.	28
График 4.	Динамика производства скота и птицы на убой (в убойном весе) в ЮФО, 2003-2010 гг.	28
График 5.	Динамика производства скота и птицы на убой (в убойном весе) в СФО, 2003-2010 гг.	29
График 6.	Динамика производства скота и птицы на убой (в убойном весе) в ПФО, 2003-2010 гг.	29
График 7.	Динамика производства скота и птицы на убой (в убойном весе) в УФО, 2003-2010 гг.	29
График 8.	Динамика производства скота и птицы на убой (в убойном весе) в ДФО, 2003-2010 гг.	30
График 9.	Поголовье скота по всем категориям хозяйств в РФ, млн. голов, 2003-2010 гг.	34
График 10.	Поголовье свиней по всем категориям хозяйств в РФ, 2003-2010 гг.	35
График 11.	Поголовье свиней по всем категориям хозяйств в ЦФО, 2003-2010 гг.	36
График 12.	Поголовье свиней по всем категориям хозяйств в СЗФО, 2003-2010 гг.	37
График 13.	Поголовье свиней по всем категориям хозяйств в ЮФО, 2003-2010 гг.	37
График 14.	Поголовье свиней по всем категориям хозяйств в ПФО, 2003-2010 гг.	38
График 15.	Поголовье свиней по всем категориям хозяйств в УФО, 2003-2010 гг.	38
График 16.	Поголовье свиней по всем категориям хозяйств в СФО, 2003-2010 гг.	39
График 17.	Поголовье свиней по всем категориям хозяйств в ДФО, 2003-2010 гг.	39
График 18.	Изменение поголовья свиней по категориям хозяйств, 2004 -2015 (П) гг.	42
График 19.	Динамика производства свиней на убой в убойном весе в РФ, 2000-2010 гг.	43
График 20.	Сравнение живой массы свиней на убой по федеральным округам (кг), 2010 г.	47
График 21.	Сравнение среднесуточного привеса свиней по федеральным округам (грамм), 2010 г.	48
График 22.	Динамика импорта свинины и сопутствующих продуктов, 2007-2010 гг.	50
График 23.	Динамика годового потребления свинины в РФ, кг на душу населения, 2001-2010 гг.	51
График 24.	Динамика средних цен производителей свинины (свиньи живые за исключением племенных и диких), 2002-2010 гг.	52
График 25.	Динамика средних потребительских цен на бескостную свинину, руб. за кг, (апрель) 2004-2011 гг.	54
График 26.	Динамика средних потребительских цен на свинину (кроме бескостного мяса), руб. за кг, апрель, 2004-2011 гг.	54
График 27.	Динамика объема производства свинины ООО «ГК Агро-Белогорье», 2007-2010 гг.	58
График 28.	Прогноз прироста производства свинины, тыс. тонн в живом весе, 2010-2012 гг.	62
График 29.	Прогноз развития свиноводства в России: потребление, производство, импорт и экспорт, тыс. тонн в убойном весе, 2011-2020 гг.	63
График 30.	Доходы, расходы и чистая прибыль по проекту	186
График 31.	Чистая прибыль по проекту нарастающим итогом	187
График 32.	Денежный поток и NPV нарастающим итогом (без учета выплаты процентов по кредиту)	188
График 33.	Зависимость NPV (без учета выплаты процентов по кредиту) от объема реализации продукции.	189
График 34.	Зависимость NPV (с учетом выплаты процентов по кредиту) от объема реализации продукции.	189
График 35.	Себестоимость производства свинины в различных европейских странах, 2007 г.	268
График 36.	Затраты на рабочую силу / час в различных странах	269
График 37.	Затраты на рабочую силу в пересчете на 1 кг в различных странах	269
График 38.	Затраты на строительство свиноферм в различных странах (на кг)	270
График 39.	Количество часов, потраченных на выращивание 1 свиньи в год (с момента рождения до забоя)	270
График 40.	Число опоросов и количество поросят в помете на 1 свиноматку в различных европейских странах, 2007 г.	271
График 41.	Убойная масса и убойный выход в различных европейских странах, 2007 г.	271
График 42.	Конверсия корма/кг привеса в различных европейских странах, 2007 г.	272
График 43.	Среднесуточные привесы (30-100 кг) в различных странах	272
График 44.	Зависимость среднесуточных привесов у поросят-отъемышей от типа кормления	279

СПИСОК ДИАГРАММ

Диаграмма 1.	Распределение объема производства скота и птицы на убой (в убойном весе) по федеральным округам, 2009-2010 гг.....	27
Диаграмма 2.	Структура поголовья скота по типам, 2010 г.....	33
Диаграмма 3.	Распределение поголовья свиней по федеральным округам, 2010 г.....	36
Диаграмма 4.	Структура поголовья свиней по категориям хозяйств, 2010 г.....	41
Диаграмма 5.	Изменение структуры рыночного предложения ресурсов свинины от отечественных производителей в пересчете на убойный вес, тыс. тонн, 2006 – 2012 гг.....	44
Диаграмма 6.	Структура производства свинины на убой по федеральным округам, в убойном и живом весе, 2010 г.....	44
Диаграмма 7.	Структура потребления мяса и мясной продукции РФ, 2010 г.....	51
Диаграмма 8.	Структура расходов операционного этапа.....	185

СПИСОК РИСУНКОВ

Рисунок 1.	Свинокомплекс АПХ «Мираторг»	57
Рисунок 2.	Свинокомплекс «ГК Агро-Белогорье»	58
Рисунок 3.	Схема движения сырья и продукции на мясном рынке России	76
Рисунок 4.	Схема корпусов свиноводческого комплекса (пример)	79
Рисунок 5.	Схема корпусов свиноводческого комплекса	80
Рисунок 6.	График реализации инвестиционного этапа проекта (Свиноводческий комплекс)	99
Рисунок 7.	График реализации инвестиционного этапа проекта (Убойный цех)	101
Рисунок 8.	Система навозоудаления	113
Рисунок 9.	Станок с салонной дверью	Рисунок 10. Станок с автоматической дверью
Рисунок 10.	Станок с автоматической дверью	
Рисунок 11.	Станок для лактирующих свиноматок с подсосными поросятами	115
Рисунок 12.	Бокс для содержания поросят на доразивании и откорме.....	116
Рисунок 13.	Открытый цилиндрический танкер для хранения жижи.....	130
Рисунок 14.	Надземный силос для хранения жижи, оборудованный насосом приводимый в действие валом отбора мощности.....	131
Рисунок 15.	Заглубленное навозохранилище с устройством забора насосами	131
Рисунок 16.	Полностью закрытое бетонное навозохранилище	132
Рисунок 17.	Емкость для хранения навоза и жижи с наклонной крышей	132
Рисунок 18.	Навозохранилище с наклонной крышей для жижи, содержащей частицы подстилки.....	133
Рисунок 19.	Навозохранилища в виде платформы с высокими бортами	133
Рисунок 20.	Схематичное изображение производственного процесса по датской технологии	231

СПИСОК ТАБЛИЦ

Таблица 1.	Основные инвестиционно-финансовые показатели проекта	18
Таблица 2.	Области-лидеры по производству скота и птицы на убой (в убойном весе), 2009-2010 гг.....	31
Таблица 3.	Области-аутсайдеры по производству скота и птицы на убой (в убойном весе), 2009-2010 гг.....	32
Таблица 4.	Объем производства скота и птицы на убой (в убойном весе) по субъектам РФ (тыс. тонн), 2010 г.....	32
Таблица 5.	Структура поголовья свиней по типам, 2009-2010 гг.....	36
Таблица 6.	Субъекты РФ, лидирующие по поголовью свиней, 2010 г.....	40
Таблица 7.	Субъекты РФ с наименьшим поголовьем свиней, 2010 г.....	41
Таблица 8.	Поголовье свиней по субъектам РФ (тыс. голов), 2010 г.....	41

Таблица 9.	Объем производства свиней на убой в живом и убойном весе по субъектам РФ, 2009-2010 гг.	46
Таблица 10.	Субъекты РФ, лидирующие по живой массе свиней на убой, 2010 г.	48
Таблица 11.	Субъекты РФ, лидирующие по среднесуточному привесу свиней, 2010 г.	49
Таблица 12.	Количество поросят на 1 опорос свиноматки по федеральным округам, 2009-2010 гг.	50
Таблица 13.	Таможенные пошлины на внеквотный ввоз свинины, живых свиней и субпродуктов, 2009-2011 гг.	51
Таблица 14.	Цены производителей на скот и птицу в живом весе, руб./т, 2000-2010 гг.	53
Таблица 15.	Динамика средних цен производителей комбикорма для свиней, руб. за тонну, 2002 -2010 гг.	54
Таблица 16.	Фактическая цена на свинину, реализуемую сельскохозяйственными производителями, в убойном весе, руб. за кг, апрель 2011 г.	54
Таблица 17.	ТОП-20 крупнейших производителей свинины в России, 2010 г.	55
Таблица 18.	Прогноз мирового производства и потребления основных видов мяса, тыс. тонн, 2000 – 2050 гг.	65
Таблица 19.	Основные риски свиноводческой отрасли	68
Таблица 20.	Потребление животными комбикорма кг/сут. на 1 голову.....	86
Таблица 21.	Нормы площади станков и боксов	86
Таблица 22.	Объем реализации продукции свинокомплекса	87
Таблица 23.	Распределение долей реализации молочных поросят и поросят на откорм различным группам потребителей.....	89
Таблица 24.	Виды реализуемой продукции	90
Таблица 25.	Распределение долей реализации свиней по различным группам клиентов	90
Таблица 26.	Объемы реализации репродуктора	91
Таблица 27.	Объемы реализации откормочника.....	91
Таблица 28.	Объемы реализации услуг убойного пункта	92
Таблица 29.	Коэффициент индексирования цен реализации продукции	92
Таблица 30.	Основные производственные показатели.....	94
Таблица 31.	Структура продаж продуктов стадии откорма	95
Таблица 32.	Структура продаж по каналам сбыта	96
Таблица 33.	Расчет площади производственных секций	107
Таблица 34.	Экспликация проектируемых зданий и сооружений.....	109
Таблица 35.	Необходимое количество скотомест	118
Таблица 36.	Стоимость строительства свиноводческого комплекса	130
Таблица 37.	Этапы строительства свиноводческого комплекса	130
Таблица 38.	Технические характеристики кремационной печи	141
Таблица 39.	Расценки по устройству наружных коммуникаций.....	141
Таблица 40.	Автотранспортные средства проекта	143
Таблица 41.	Условия лизинга автотранспортных средств	144
Таблица 42.	Необходимая численность ремонтного поголовья	145
Таблица 43.	Бюджет расходов инвестиционного этапа	146
Таблица 44.	Финансирование инвестиционного этапа проекта (в тыс. руб.)	148
Таблица 45.	Нормативы численности персонала свиноводческого хозяйства	150
Таблица 46.	Численность производственного персонала.....	151
Таблица 47.	Расход электроэнергии, кВт/мес.	153
Таблица 48.	Инфляция на расходы (цепной индекс)	153
Таблица 49.	Динамика расходов на электроэнергию, тыс. руб. без НДС	154
Таблица 50.	Расход природного газа, м3/мес.	155
Таблица 51.	Динамика расходов на природный газ, тыс. руб. без НДС.....	156
Таблица 52.	Нормативы потребления воды.....	156
Таблица 53.	Нормативы отведения стоков.....	157
Таблица 54.	Стоимость основных видов ресурсов (тыс. руб.).....	158
Таблица 55.	Нормы потребления корма группами животных, кг/сутки	159
Таблица 56.	Расходы на корм, тыс. руб.....	160
Таблица 57.	Расходы на закупку свиней с последующей реализацией, тыс. руб. без НДС	160
Таблица 58.	Расходы на дезинфекцию, тыс. руб. без НДС.....	161

Таблица 59.	Расходы на ветеринарию, тыс. руб. без НДС.....	161
Таблица 60.	Расходы на ремонт и обслуживание оборудования, тыс. руб.	162
Таблица 61.	Расценки на охрану объекта и систему реагирования	164
Таблица 62.	Расходы на страхование, тыс. руб.	166
Таблица 63.	Штатное расписание и ФОТ.....	167
Таблица 64.	Операционный бюджет расходов, тыс. руб.....	168
Таблица 65.	Цены реализации конечной продукции	170
Таблица 66.	Планируемый объем суточной реализации продукции репродуктора и откормочника по каналам продаж, кг.....	170
Таблица 67.	Планируемые доходы свиноводческого комплекса, тыс. руб./день	171
Таблица 68.	Планируемые доходы от убойного цеха, тыс. руб./день	171
Таблица 69.	Доходы от убоя и разделки продукции сторонним сельскохозяйственным предприятиям, тыс. руб./день.....	172
Таблица 70.	Планируемые доходы от реализации навоза	172
Таблица 71.	Отчет о прибылях и убытках (в тыс. руб.).....	173
Таблица 72.	Отчет о движении денежных средств (в тыс. руб.)	175
Таблица 73.	Прогноз изменения предельной заработной платы, используемой при расчете суммы страховых выплат на период 2011-2019 гг., тыс. руб.	184
Таблица 74.	Бюджет налоговых платежей (в тыс. руб.).....	184
Таблица 75.	Баланс	185
Таблица 76.	Рентабельность деятельности	187
Таблица 77.	Расчет NPV проекта без учета выплаты процентов по кредиту, тыс. руб.....	188
Таблица 78.	Основные инвестиционно-финансовые показатели проекта	191
Таблица 79.	Количество свиноматок в боксе. Норматив площади. Датская технология	222
Таблица 80.	Нормативы площади на 1 больное животное. Датская технология.....	227
Таблица 81.	Нормативы площади для содержания поросят на откорме. Датская технология	227
Таблица 82.	Показатели эффективности применения датской технологии	232
Таблица 83.	Краткая характеристика датских пород свиней.	235
Таблица 84.	Сравнение производственных показателей выращивания молодняка свиней в ангаре по "канадской" технологии и в капитальном помещении	244
Таблица 85.	Нормы проектирования свиноводческих комплексов в Евросоюзе и Германии	248
Таблица 86.	Особенности технологических решений свиноферм Саксонии	250
Таблица 87.	Показатели эффективности свиноводческих ферм в Германии	251
Таблица 88.	Показатели интенсификации на свинокомплексах в Белгородской области.....	252
Таблица 89.	Показатели эффективности свиноводческих ферм в Италии, 2005.....	258
Таблица 90.	Структура себестоимости производства свинины в Италии, 2008 г.	258
Таблица 91.	Показатели эффективности свиноводческих ферм, построенных по итальянской технологии.	259
Таблица 92.	Структура себестоимости производства свинины в Италии, 2008 г.	260
Таблица 93.	Нормативы площади при оборудовании боксов для содержания свиней в Голландии	265
Таблица 94.	Показатели плодовитости свиней в Голландии, 1995-2008.....	266
Таблица 95.	Технические показатели производства свинины в странах ЕС (2005).....	268
Таблица 96.	Качественная сравнительная характеристика технологий выращивания свиней в различных странах	274
Таблица 97.	Сравнительная характеристика производственных показателей свиноферм различных стран (показатели свиноферм, расположенных в данных странах)	275
Таблица 98.	Влияние привесов поросят на капитальные вложения	276
Таблица 99.	Соотношение рационов для поросят на дорастивании и откормочных свиней	281
Таблица 100.	Сравнение способов кормления: изменение веса свиноматок и потребление корма.	284
Таблица 101.	Сравнение способов кормления: изменение толщины подкожной жировой клетчатки свиноматок	285
Таблица 102.	Сравнение способов кормления: показатели выращивания поросят	285
Таблица 103.	Сравнительная характеристика способов кормления	286

(намеренный пропуск)

Глава 1.

РЕЗЮМЕ ПРОЕКТА

Суть проекта, описание деятельности

Настоящим бизнес-планом предлагается создание свиноводческого комплекса полного производственного цикла с ежегодным выпуском около 30 000 единиц свиней, включающего репродукцию, дорашивание и откорм животных до продажной массы.

В дополнение к производственному циклу предлагается организация собственного убойного цеха.

Предполагаемая к реализации продукция включает в себя молочных поросят, поросят на откорм и свиней с установленной продажной массой.

В качестве побочного продукта производственной деятельности предлагается реализация удобрений на основе свиного навоза.

Реализация проекта возможна в любом регионе Российской Федерации, в настоящем бизнес-плане рассмотрен вариант строительства свинокомплекса в Ростовской области.

- **Тип свиноводческого предприятия:** товарный свиноводческий комплекс с законченным производственным циклом промышленного типа с высоким уровнем механизации и автоматизации технологических процессов
- **Место реализации проекта:** Ростовская область
- **Начало проекта:** июль 2011 года
- **Земельные участки:** предусмотрена покупка муниципальных участков площадью XXX Га (для организации свинокомплекса) и 2 Га (для убойного цеха)
- **Тип здания свинокомплекса:** павильонной застройки с горизонтальной блокировкой корпусов
- **Производственные участки:** репродуктор, откормочник, убойный цех
- **Технологические свиные группы:** хряки (производители и ремонтные), матки (холостые, супоросные и подсосные), поросята (сосуны и отъемыши), ремонтный молодняк, свиньи на откорме

- **Станочное оборудование:** участок осеменения – станки с салонной дверью, участок опороса – станки с боковыми ограничителями, снабженные литровой кормушкой и логовом для поросят, участок доращивания и откорма – боксы на 15-30 поросят, оснащенные регулируемым навесом, системой обогрева полов, системой автоматического кормления и поения, сплошными и щелевыми полами (60/40).
- **Кормление:** сухое
- **Полы:** сплошные и щелевые
- **Длительность производственного ритма:** 7 дней
- **Объем реализации продукции свиного комплекса, ед./год:** XXX молочный поросенок (весом по 4 кг), XXX поросенка на откорм (30 кг), 13 036 свиней (110 кг)
- **Производственные мощности убойного цеха:** XXX туш/год
- **Рыночный сегмент:** среднеценовой
- **Виды готовой продукции:** молочные поросята, поросята на откорм и свинина – в живом весе, а также целые и разделанные туши. Готовая продукция, получаемая из разделанных туш: мясо (шейка, грудинка, корейка, гуляш, лопатка, вырезка, окорок, рулька и др.), подкожное сало, субпродукты (ливер, шпик, ноги и пр.)
- **Основные каналы сбыта готовой продукции:** бойни, мясоперерабатывающие комбинаты, фермерские хозяйства вторичного цикла, сельскохозяйственные рынки, сетевые и розничные магазины, рестораны, собственные точки продаж
- **Кредит:** 60% инвестиционного бюджета, срок – XXX года, ставка – XXX%/год
- **Штат:** XXX чел., в том числе производственный персонал – XXX чел.
- **Режим работы:** 12-часовая смена
- **Начало реализации готовой продукции (с начала проекта):** молочные поросята – через XXX месяцев, поросята на откорм – XXX месяцев, свиньи – XXX месяца

Основные цели проекта

Краткосрочной целью проекта является успешное решение всех задач инвестиционного этапа проекта и открытие в марте 2013 года убойного цеха, а в июне 2013 года – свиноводческого комплекса.

Основной среднесрочной целью проекта является выполнение планов по реализации продукции и достижение инвестиционных показателей не хуже, чем предусмотрено основным сценарием развития событий (Таблица 1).

Дополнительными среднесрочными целями проекта являются:

- 1) Повышение удовлетворенности клиентов ассортиментом и качеством реализуемой продукции свиноводческого комплекса и услуг убойного цеха.
- 2) ...
- 3) ...
- 4) ...

Приоритетными задачами, успешное решение которых будет способствовать достижению намеченных целей, являются:

- совершенствование и строгое соблюдение технологии производства,
- ...
- ...
- ...

В долгосрочной перспективе возможно расширение проекта за счет наращивания производственных мощностей и создания собственной кормовой базы.

Направление маркетинговых усилий

...

Финансовые перспективы и основные показатели проекта

Таблица 1. Основные инвестиционно-финансовые показатели проекта

Показатель	Значение
ПЕРВОНАЧАЛЬНЫЕ ИНВЕСТИЦИИ, тыс. руб.	...
Покрытие дефицита за счет собственных средств, тыс. руб.	...
Покрытие дефицита за счет заемных средств, тыс. руб.	...
Доля кредита	...
Ставка дисконтирования (в 2019 г.), %	...
РАСЧЕТ NPV	...
Денежный поток от операционной деятельности, тыс. руб.	...
Денежный поток от инвестиционной деятельности, тыс. руб.	...
ИТОГО ДЕНЕЖНЫЙ ПОТОК ОТ АКТИВОВ, тыс. руб.	...
NPV (через 8 лет), тыс. руб.	...
IRR (годовой), %	...
СРОК ОКУПАЕМОСТИ, мес.	...
ДИСКОНТИРОВАННЫЙ СРОК ОКУПАЕМОСТИ, мес.	...
РАСЧЕТ NPV + TV	...
Денежный поток от операционной деятельности, тыс. руб.	...
Денежный поток от инвестиционной деятельности, тыс. руб.	...
Продажа бизнеса (Terminal Value (TV)), тыс. руб.	...
ИТОГО ДЕНЕЖНЫЙ ПОТОК ОТ АКТИВОВ, тыс. руб.	...
NPV + TV, тыс. руб.	...
СТОИМОСТЬ КОМПАНИИ (в 2019 г.), тыс. руб.	...
РЕНТАБЕЛЬНОСТЬ ДЕЯТЕЛЬНОСТИ	...
EBITDA / Доход (2018 г)	...
EBIT / Доход (2018 г)	...
Чистая прибыль / Доход (2018 г)	...

Проект выйдет на положительную чистую приведенную стоимость (NPV), рассчитанную без учета выплаты процентов по кредиту при реализации продукции и услуг на уровне ...% от запланированных показателей. Высокий порог выхода на положительный NPV связан с..

Глава 3.

МАРКЕТИНГОВОЕ ИССЛЕДОВАНИЕ

Свиноводство в России

...

Поголовье свиней

...

Распределение поголовья свиней по ФО

По итогам 2010 года лидерами по поголовью свиней являются Центральный и Приволжский федеральные округа, их доли в общем объеме поголовья в стране составляют 30,4% и 24,1% соответственно. Дальневосточный и Северо-Кавказский федеральные округа, наоборот, демонстрируют самые низкие показатели по РФ – 1,7% и 2,7% соответственно от общего поголовья свиней в хозяйствах всех категорий РФ.

(намеренный пропуск)

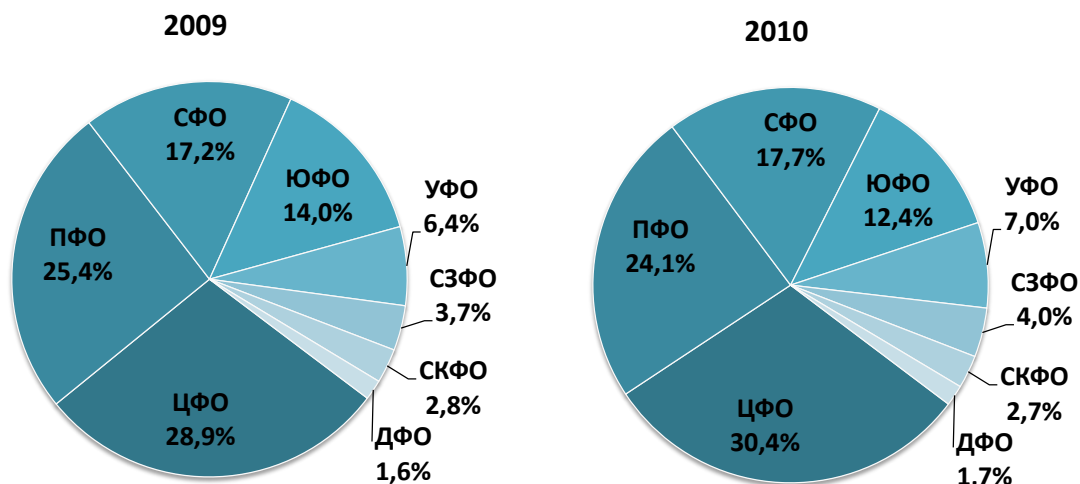


Диаграмма 1. Распределение поголовья свиней по федеральным округам, 2010 г.

Источник: Федеральная служба государственной статистики РФ

Динамика поголовья свиней по ФО

В Центральном федеральном округе наблюдается стабильный прирост поголовья свиней. К концу 2010 г. поголовье свиней достигло 5 239,4 тыс. голов, что на 5,4% выше показателя предыдущего года (График 1). Среднегодовой прирост поголовья свиней с 2003 г. по 2010 г. составил 8,3%.

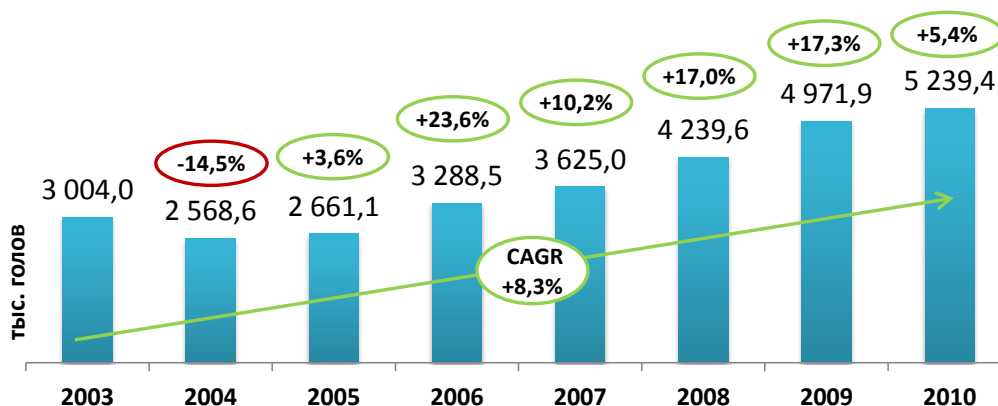


График 1. Поголовье свиней по всем категориям хозяйств в ЦФО, 2003-2010 гг.

Источник: Федеральная служба государственной статистики РФ

В Дальневосточном федеральном округе в 2004-2005 гг. наблюдалось значительное сокращение поголовья свиней – суммарно на 25,8%. С 2006 г. значение показателя демонстрирует постепенное восстановление. По итогам 2010 г. поголовье свиней округа составило 292,5 тыс. голов. Таким образом, за период с 2003 г. по 2010 г. поголовье восстановилось - с 291,8 тыс. до 292,5 тыс.

...

График 2. Поголовье свиней по всем категориям хозяйств в ДФО, 2003-2010 гг.

Поголовье свиней по субъектам РФ

Среди субъектов РФ лидерами по поголовью является Белгородская область и Краснодарский край. Причиной этого является развитие в областях современных технологий свиноводства, которые позволяют увеличить объем производства и снизить себестоимость. С 2003 г. по 2010 г. поголовье свиней в Белгородской области увеличилось более чем в 3 раза (с 0,5 до 2,1 млн. голов).

Таблица 2. Субъекты РФ, лидирующие по поголовью свиней, 2010 г.

Регион	Федеральный округ	Поголовье свиней, тыс. голов
Белгородская область	ЦФО	2 142,3
Краснодарский край	ЮФО	1 000,9
Алтайский край	СФО	567,6
Ростовская область	ЮФО	529,7
Волгоградская область	ЮФО	524
Омская область	СФО	512
Воронежская область	ЦФО	489,6

Источник: Федеральная служба государственной статистики РФ

Таблица 3. Субъекты РФ с наименьшим поголовьем свиней, 2010 г.

Регион	Федеральный округ	Поголовье свиней, тыс. голов
Ненецкий автономный округ	СЗФО	0
Чукотский автономный округ	ДФО	0,4
Республика Дагестан	ЮФО	1,4
Ямало-Ненецкий автономный округ	УФО	2,2
Магаданская область	ДФО	2,4
Республика Карелия	СЗФО	8,5

Источник: Федеральная служба государственной статистики РФ

Таблица 4. Поголовье свиней по субъектам РФ (тыс. голов), 2010 г.

...

Производственные показатели отрасли свиноводство

Среднесуточный привес

Среднесуточный привес свиней на выращивании, откорме и нагуле составил в 2010 году 439 грамм. Прирост к уровню предыдущего года – 6%. Наибольшее значение показателя наблюдается в Центральном, Северо-Западном и Южном федеральных округах.

...

График 3. Сравнение среднесуточного привеса свиней по федеральным округам (грамм), 2010 г.

Источник: ...

Глава 4.

КОНЦЕПЦИЯ ПРОЕКТА

...

Физические параметры

Территория свиноводческого комплекса

Согласно «Ветеринарно-санитарным правилам для специализированных свиноводческих предприятий», содержащимся в Приложении №2 к данному бизнес плану, территорию свиноводческих предприятий отделяют от ближайшего жилого района (населенного пункта) санитарно-защитной зоной. Размеры санитарно-защитных зон для свиноводческих предприятий с выращиванием и откормом менее 12 тыс. голов в год принимают не менее 500 м, от 12 до 54 тыс. голов в год – 1 500 м, 54 тыс. голов и более – 2 000 м.

Организация свиноводческого комплекса планируется на двух обособленных производственных площадках. На одной площадке предполагается размещение производственных корпусов и вспомогательных сооружений. Площадь территории, отводимой под свиноводческий комплекс, составляет 16 Га. Вторая площадка предполагается под размещение убойного цеха. Согласно нормам, необходимое минимальное расстояние, на которое убойный цех должен отстоять от свиноводческого производства, составляет 1000 м в целях избегания распространения вирусных заболеваний и различного рода инфекций, вероятных к возникновению в рамках данного производства. Целесообразным считается организация убойного цеха на отдельной площадке. Площадь участка, отводимого под убойный цех, составляет 2 Га.

Согласно «Ветеринарно-санитарным правилам для специализированных свиноводческих предприятий» территорию свиноводческого предприятия разделяют на изолированные друг от друга зоны:

- производственную, в которой выделяют репродукторный и откормочный секторы, размещают выгульные площадки (тренажеры) с твердым покрытием, ветеринарные объекты;
- ...
- ...
- ...

...

Особенности производственного процесса

Поточная система производства с разделением всех производственных помещений по специализированным технологическим участкам является наиболее эффективной для получения большего количества свинины высокого качества. Выделяют следующие технологические участки для содержания свиней различных половозрастных групп:

- осеменения (индивидуальное содержание в течение ... дней);
- супоросных свиноматок (содержание в течение ... дней);
- опороса и подсосного периода поросят (... дней);
- доращивания поросят-отъемышей (... кг);
- откорма (от ... кг до ... кг).

Участок осеменения

...

Участок супоросных свиноматок

...

Первый месяц супоросности является наиболее критичным, так как характеризуется повышенным риском эмбриональной смертности. Этот показатель в значительной степени зависит от стрессов, которые могут испытывать животные. Поэтому на участке осеменения рекомендовано использовать индивидуальное содержание свиноматок, без возможности выгула в течение 4 недель.

В зависимости от принятой технологии применяются 3 модификации станков.

- ...
- ...
- ...

...

Рыночные параметры концепции проекта

...

Ассортимент

Настоящим проектом предполагается реализация продуктов производства свиноводческого комплекса полного цикла. В ассортимент включены три основных вида продукции: молочные поросята, поросята на откорм, откормленные свиньи (живой вес, туши и субпродукты, см. ниже). В качестве побочного продукта производства предполагается реализация удобрений на основе навоза.

Производственные мощности настоящего проекта согласованы с выпуском молочных поросят в объеме ... единица в год, поросят на откорм – ... единиц в год и свиней в объеме 13 036 единиц в год.

Молочные поросята являются продуктом производственного цикла на стадии опороса. Реализация молочных поросят предполагается в виде туш или живым весом на основе спецификации заказа клиентов.

Поросята на откорм предполагаются к реализации живым весом массовыми партиями на свиноводческие хозяйства вторичного цикла, специализирующихся на стадии доращивания второй фазы и откорме поросят.

Таблица 5. Распределение долей реализации молочных поросят и поросят на откорм различным группам потребителей

	Бойни	Мясоперерабатывающие комбинаты	Сетевые магазины	Фермерские хозяйства вторичного цикла	С/х рынки	Собственные точки продаж	Рестораны	Розничные магазины
Поросята								
Поросята на откорм
Молочные поросята

Помимо продаж непосредственно мясной продукции концепцией настоящего проекта запланирована поставка свиней в живом весе на мясоперерабатывающие комбинаты.

...

Настоящим бизнес планом предусмотрено наличие собственного убойного цеха, в связи с чем, помимо реализации основной продукции, предполагается осуществлять оказание услуг по убою сторонним хозяйствам в объемах, установленных максимально возможной производительностью убойного цеха за вычетом занятых собственным производством мощностей.

В качестве побочного продукта свиноводческой деятельности предполагается реализация удобрений на основе навоза, фасованных по мешкам в стандартных объемах – 50 л.

...

Объем производства

В рамках настоящего проекта предполагается осуществлять реализацию конечной продукции на обеих стадиях производственного цикла: репродукции и откорме.

Продуктами стадии репродукции производственного цикла являются молочные поросята и поросята, предназначенные на продажу сторонним хозяйствам, специализирующимся на откорме. Ниже представлены количественные объемы реализации продукции.

Таблица 6. Объемы реализации репродуктора

...

Конечным продуктом по завершению стадии откорма является свиньи, дорощенные до установленной продажной массы. Реализация свиней может быть осуществлена как в живом весе, так и в виде полутуш и продукта после разделки туш, рассчитанного на конечного потребителя. Настоящим проектом предусмотрена реализация всех видов данной продукции, распределение долей между которыми и физические показатели по объемам реализации представлены ниже (Таблица 7).

Таблица 7. Объемы реализации откормочника

Показатель	Значение
Продажа свиней (110 кг), ед./ритм	...
Продажа свиней (110 кг), ед./год	...
РАСПРЕДЕЛЕНИЕ ДОЛЕЙ РЕАЛИЗАЦИИ	
Живой вес	
Доля продаж живого веса, %	25%
Кол-во, ед./день	...
Туши	
Доля продаж туш, %	...
Кол-во, ед./день	...
Целые туши	
Доля продаж целых туш, %	...
Продажа целых туш, ед./день	...
Разделанные туши	
Доля продаж разделанных туш, %	...
Продажа разделанных туш, ед./день	...
Продукты разделанной туши	
Отношение жира к мясу	...
Мясо, в % от массы туши	...
Подкожное сало, в % от массы туши	...
Ливер, в % от массы туши	...
Субпродукты, в % от массы туши	...

Глава 9.

ОЦЕНКА ЭФФЕКТИВНОСТИ ПРОЕКТА

...

Чистая прибыль

График доходов, расходов и чистой прибыли

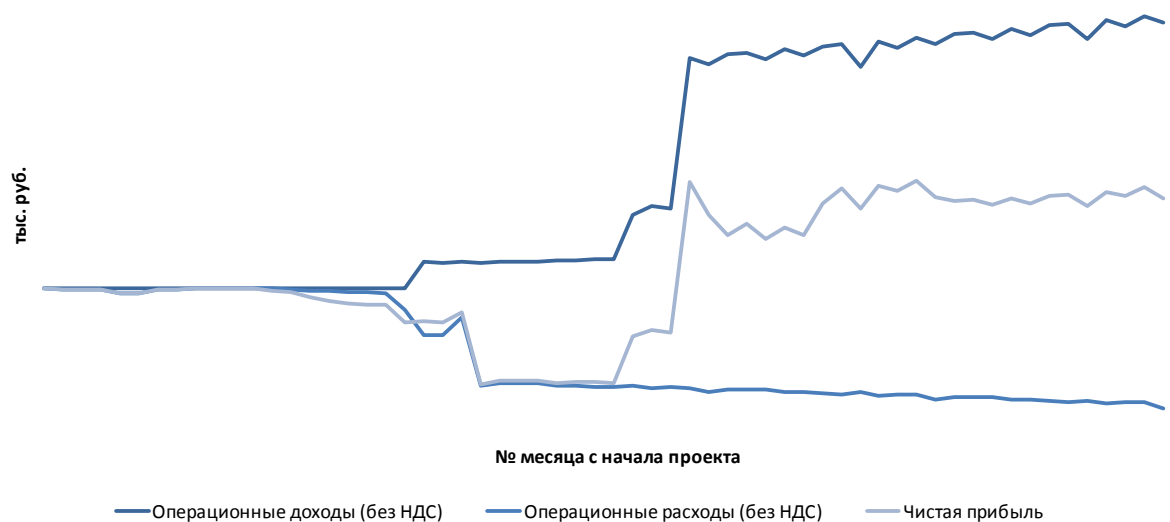


График 4. Доходы, расходы и чистая прибыль по проекту

...

График 5. Чистая прибыль по проекту нарастающим итогом

NPV, срок окупаемости и IRR проекта

Чистая приведенная стоимость проекта (NPV), рассчитанная за период с момента запуска проекта (июль 2011 года) по июнь 2019 года (8 лет), без учета выплаты процентов по кредиту составляет ... тыс. руб. При расчетах использовалась ставка дисконтирования ...%.

Ниже представлен расчет NPV (Таблица 8), в расчетах учитываются только финансовые потоки за указанный период и не учитываются доходы будущих периодов, например, от продажи имущества.

Таблица 8. Расчет NPV проекта без учета выплаты процентов по кредиту, тыс. руб.

	ИТОГО	2011	2012	2013	2014	2015	2016	2017	2018	2019
Денежный поток от операционной деятельности
Денежный поток от инвестиционной деятельности
ИТОГО ДЕНЕЖНЫЙ ПОТОК ОТ АКТИВОВ
НАКОПЛЕННЫЙ ФИНАНСОВЫЙ РЕЗУЛЬТАТ
ДИСКОНТИРОВАННЫЙ ДЕНЕЖНЫЙ ПОТОК ОТ АКТИВОВ
NPV

...

Денежный поток и NPV проекта (без учета выплаты процентов по кредиту)



График 6. Денежный поток и NPV нарастающим итогом (без учета выплаты процентов по кредиту)

ИНФОРМАЦИЯ О КОМПАНИИ INVENTICA

Inventica - динамично развивающаяся консалтинговая фирма, созданная руководителями ведущих российских и международных компаний, за плечами которых опыт осуществления десятков проектов по созданию и комплексному развитию различных видов бизнеса. Среди клиентов и партнеров, с которыми мы работали: РАО ЕЭС, Газпром, Русский Алюминий, Лукойл, Связьинвест, Nestle, Ингосстрах, Корпорация Роснано, Корпорация Тактическое Ракетное Вооружение, Администрации регионов РФ, РосОЭЗ, МЭРТ, Минрегионразвития, Deloitte Touche Tohmatsu, Стратегика, Accenture, Юникон, BCG и др.

Нашей миссией является оказание поддержки собственникам и руководителям компаний в создании и развитии успешного бизнеса, предоставление им помощи в получении конкурентных преимуществ и достижении новых бизнес-вершин.

Основной специализацией компании является разработка бизнес-планов, расчет технико-экономических обоснований инвестиционных проектов, проведение маркетинговых исследований.

Мы также оказываем консультационную поддержку в области стратегического управления, оптимизации организационной структуры и повышения эффективности деятельности.



РОСНАНО
Российская корпорация нанотехнологий

Deloitte.

ИНГОССТРАХ
Ingosstrakh

itella ● **NLC**



DAIMLER



FIBO GROUP LTD



ПЕРЕКРЕСТОК

**АЗБУКА
ВКУСА**

AMTEL



РОСАТОМ



ЭЛЬДОРАДО

СИБУР
РУССКИЕ ШИНЫ

М. video
mvideo.ru

Castrol

**HOME
CREDIT
BANK**

KÄRCHER

Deutsche Bank

